

# Magazine Québec cité

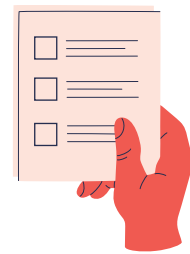
trousse média 2025-2026



en collaboration



**le magazine Québec cité**  
un outil indispensable pour le visiteur



**2 éditions bilingues**  
par année (été-hiver)



**100 000 exemplaires**  
édition hiver

**115 000 exemplaires**  
édition été



**Gratuit**  
pour les visiteurs



**Distribution exclusive**  
dans tous les hôtels membres de  
l'Association hôtelière de la région  
de Québec



**Distribution dans plusieurs  
autres points importants**  
à travers la ville et la province



réservez  
maintenant  
*places limitées*

# Dates importantes

hiver 2025-2026 et été 2026

pour réserver \_\_\_\_\_ éditions hiver et été: **30 juin**

tombée pour la remise  
du matériel publicitaire \_\_\_\_\_

édition hiver: **15 juillet**  
édition été: **15 janvier**

impression \_\_\_\_\_

édition hiver: **octobre**  
édition été: **avril**

distribution \_\_\_\_\_

édition hiver: **novembre**  
édition été: **mai**



# Publicité traditionnelle\*

Non disponible pour les établissements d’hébergement

	1 parution	2 parutions (hiver - été) Prix/parution
1 page	6 500 \$	5 525 \$
1/2 page horizontale	4 000 \$	3 400 \$
1/2 page verticale	4 000 \$	3 400 \$
double page	11 000 \$	9 350 \$
C2	9 000 \$	7 650 \$
C3	9 000 \$	7 650 \$
C4	12 000 \$	10 200 \$

# Publireportage\*

	1 parution	2 parutions (hiver - été) Prix/parution
Publireportage – 2 pages (200 mots)	9 800 \$	8 330 \$

Rédaction, traduction et mise en page incluse.  
Maximum 10 partenaires

\*Placement préférentiel, ajoutez 10 % additionnel sur le coût / parution

# Offre exclusive pour hôtelier

**Une première !**  
Possibilité d’avoir un numéro personnalisé pour son établissement hôtelier.  
Aucune autre publicité d’hôtel n’apparaîtra dans le magazine.

	1 parution	2 parutions (hiver - été) Prix/parution
Couverture personnalisée	<b>7 500 \$</b>	<b>6 375 \$</b>
<i>Retrouvez votre logo et une photo de votre établissement sur la couverture du magazine.</i> <i>Quantité minimum de 1 000 exemplaires qui seront distribués dans votre établissement seulement, prix supplémentaire pour des quantités additionnelles.</i>		
4 pages personnalisées	<b>6 000 \$</b>	<b>5 100 \$</b>
<i>Placées à l’intérieur du magazine.</i> <i>Quantité minimum de 1 000 exemplaires qui seront distribués dans votre établissement seulement, prix supplémentaire pour des quantités additionnelles.</i>		

*Rédaction, traduction et mise en page incluse.*



## spécifications techniques

+ marges perdues 0,125"

**S'assurer que les marques de coupe soient à l'extérieur des marges (offset).**

+ marges perdues 0,125"

**S'assurer que les marques de coupe soient à l'extérieur des marges (offset).**

**S'assurer que les marques de coupe soient à l'extérieur des marges (offset).**

**S'assurer que les marques de coupe soient à l'extérieur des marges (offset).**

**7,75" X 5,0625"**

**16,5" x 10,375"**

**7,75" X 10,375"**

**3,75" X  
10,375"**

**réservez maintenant !**

Format	Marques de coupe*	Sans marges perdues	Avec marges perdues***
DPS**	17" X 10,875"	16,5" x 10,375"	17,25" x 11,125"
1 page	8,5" X 10,875"	7,75" X 10,375"	8,75" x 11,125"
1/2 page horizontale	8,5" X 5,3125"	7,75" X 5,0625"	8,75" x 5,5625"
1/2 page verticale	4,25" X 10,875"	4,25" X 10,375"	4,375" x 11,125"

**Les annonceurs doivent fournir leur page de publicité bilingue.**

\* Garder une marge de sécurité pour le texte d'un minimum de 0,25" à l'intérieur des marques de coupe.

**\*\* Fournir le fichier source de la publicité.**

\*\*\* Formats à marges perdues : s'assurer que les marques de coupe soient à l'extérieur des marges.

## spécifications techniques

A. Veuillez nous fournir préférentiellement un fichier PDF/X-1a (haute résolution). Les formats InDesign, Illustrator et Photoshop (sur plate-forme Mac) sont aussi acceptés. Inclure tous les éléments graphiques (photos, illustrations, logos) en format EPS ou TIFF, en séparation de couleurs (CMYK), toutes les polices et les images doivent avoir une résolution d'au moins 300 dpi. Ce type d'envoi doit être accompagné d'une épreuve en PDF.

Le magazine n'est pas responsable du matériel qui n'est PAS accompagné d'une épreuve couleur.


**B. La saturation maximum pour les couleurs C, M, Y, K est de 260 %.** Pour de meilleures masses de noir, utilisez 60C, 40M, 40Y, 100K.

**C. Formats à marges perdues : s'assurer que les marques de coupe soient à l'extérieur des marges (offset).**

**Le matériel publicitaire final devra être approuvé par Destination Québec cité. Merci de faire parvenir une version PDF en haute résolution à [fbegin@ejs.qc.ca](mailto:fbegin@ejs.qc.ca)**





ce magazine est réalisé par \_\_\_\_\_ Destination  Québec<sup>cité</sup>

en collaboration avec



Association  
hôtelière  
de la région  
de Québec

questions et réservations

**France Bégin**

fbegin@ejs.qc.ca • 418 573-9207